

# ALTERAÇÕES CUTÂNEAS ASSOCIADAS AO USO DE EPIS.

## COMO PROTEGER A PELE.

O EQUIPAMENTO DE PROTEÇÃO INDIVIDUAL (EPI) INDISPENSÁVEL À PROTEÇÃO DOS PROFISSIONAIS DE SAÚDE PODE PROVOCAR, SOBRETUDO EM SITUAÇÕES DE USO REPETIDO E PROLONGADO, LESÕES CUTÂNEAS.<sup>1</sup>



EPis associados a lesões cutâneas:<sup>1</sup>

- **MÁSCARA DE PROTEÇÃO FACIAL** (principalmente máscaras FFP2/N95/*bico de pato*)
- **LUVAS**
- **BATAS** (principalmente os punhos).



Lesões mais comuns associadas ao uso de **máscaras**<sup>1</sup>

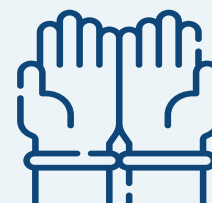
> lesões da pele da face na zona da pirâmide nasal, região malar e região mentoniana:

- acne
- prurido facial
- vermelhidão
- pigmentação
- marcas de pressão



Lesões mais comuns associadas ao uso de **luvas**<sup>1</sup>

- > lesões da pele das mãos:
- hipersensibilidade ao latex
  - prurido
  - vermelhidão
  - sulcos e fissuras
  - pele seca



**AS ZONAS AFETADAS SÃO PRINCIPALMENTE A FACE E AS ORELHAS.<sup>2</sup>**



Lesões mais comuns associadas ao uso de **batas**<sup>1</sup>

> lesões da pele dos punhos:

- prurido
- vermelhidão



### Referências:

1. Chris C. I. Foo, Anthony T. J. Goon, Yung-Hian Leow, Chee-Leok Goh. Adverse skin reactions to personal protective equipment against severe acute respiratory syndrome - a descriptive study in Singapore. *Contact Dermatitis* 2006;55:291-294. Disponível em: <https://doi.org/10.1111/j.1600-0536.2006.00953.x>. Consultado a 25/03/2020.
2. Gefen A, Alves P, Ciprandi G, Coyer F, Milne CT, Ousey K et al. Device-related pressure ulcers: SECURE prevention. *J Wound Care* 2020; 29(Sup2a): S1-S52. <https://doi.org/10.12968/jowc.2020.29.Sup2a.S1>. Consultado a 25/03/2020.